

登記年月日：平成27年3月20日

（凡此図面に記載を以ての所有を証明し得る面である。）  
 松山地方方法局

登記官

紅谷泰子



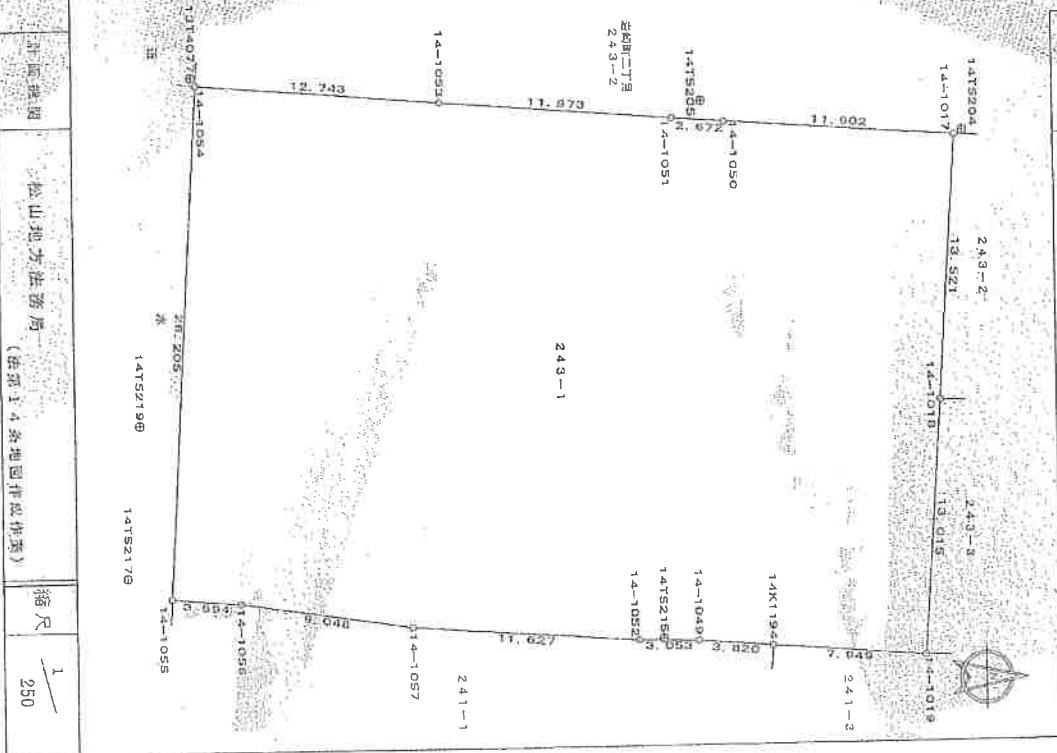
請求番号：23-9

地積測量図  
 地番 243-1  
 土地の所在 松山市岩崎町一丁目

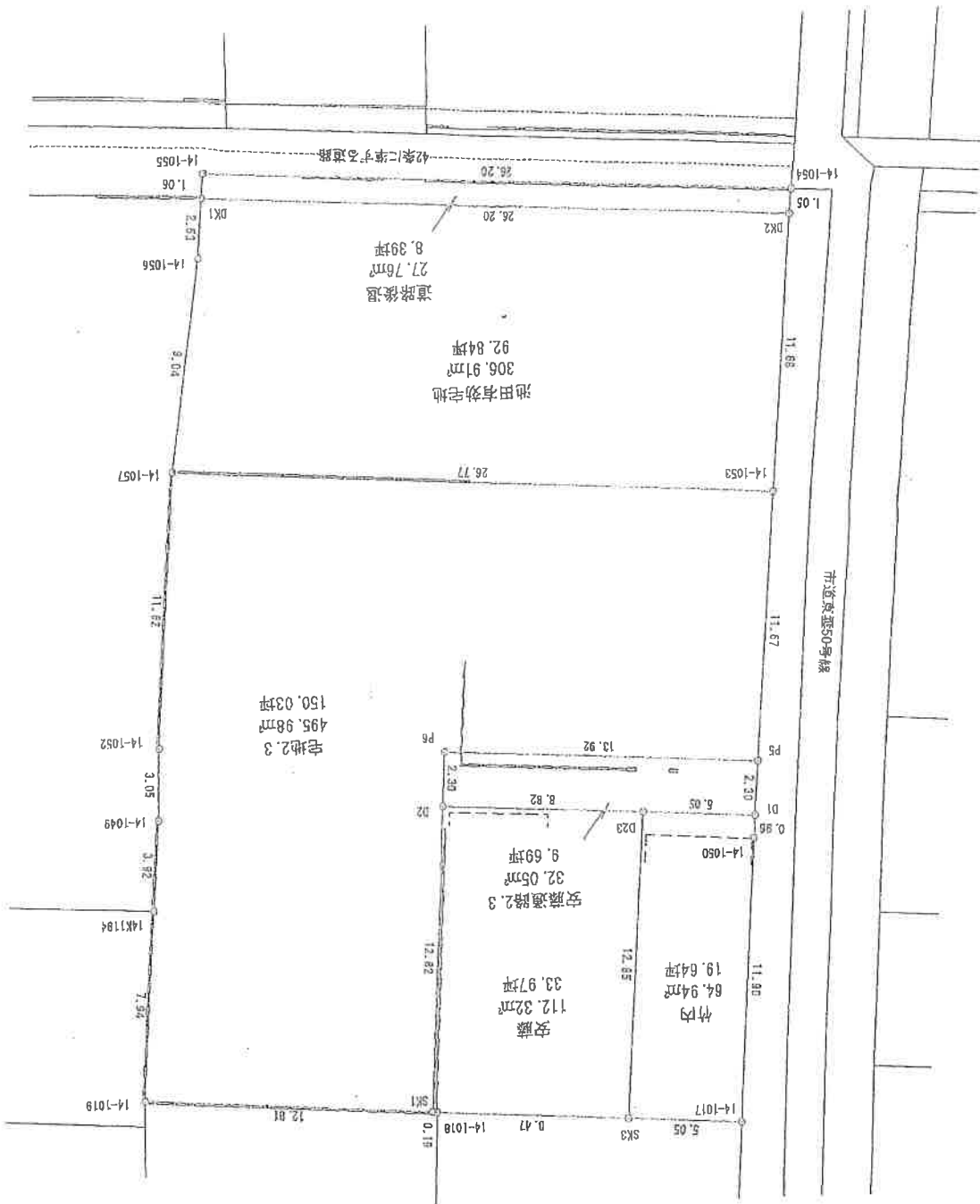
座標求積表 (座標系：世界測地系)

地番	種別	X	Y	面積
243-1	種別不明	94141.031	-66137.490	13.521
14-1017	注附取積地	94140.933	-66123.998	13.015
14-1018	注附取積地	94140.037	-66111.013	7.949
14-1019	注附取積地	94132.112	-66111.642	3.820
14-1049	注附取積地	94123.303	-66111.944	3.053
14-1052	注附取積地	94125.251	-66112.041	11.627
14-1057	注附取積地	94113.654	-66112.885	9.048
14-1056	注附取積地	94104.702	-66114.205	3.594
14-1055	注附取積地	94101.118	-66114.483	26.205
14-1054	注附取積地	94102.665	-66140.645	12.743
14-1053	注附取積地	94115.368	-66139.606	11.973
14-1051	注附取積地	94127.298	-66138.607	2.672
14-1050	注附取積地	94128.962	-66138.389	11.902
地積		2079.947061		
面積		1039.9736306		
地積		1039.97		
面積		314.59		

作業者 松山府政庁一丁目4番14号  
 松山地方方法局  
 代表理事 藤川 浩一郎  
 平成27年3月20日



縮尺 1/250



地積一覽表

地番	坪数	坪	㎡
宅地2.3	150.03	坪	495.98
安藤	33.97	坪	112.32
安藤通路2.3	9.69	坪	32.05
竹内	19.64	坪	64.94
池田有効宅地	92.84	坪	306.91
道路後退	8.39	坪	27.76

岩崎町一丁目243-1  
 S=1/250  
 R3.10.28 通路2.3

