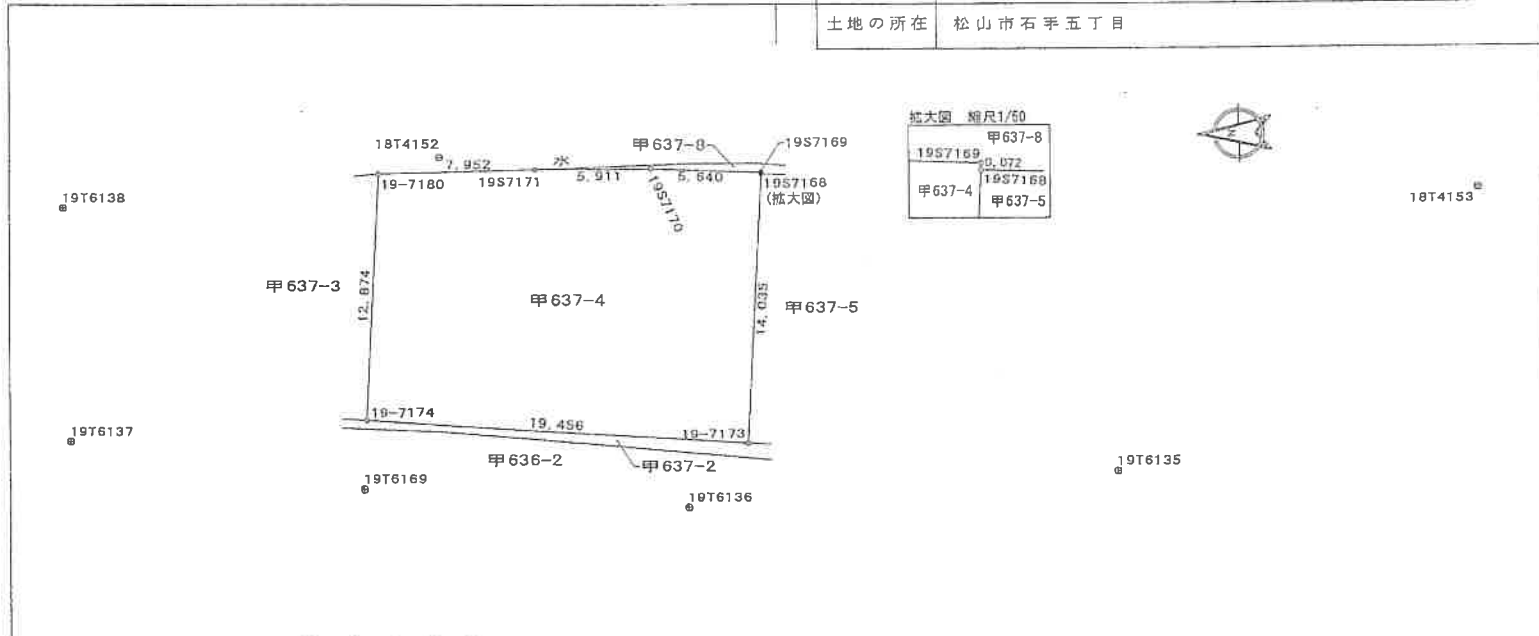


登記年月日：令和2年3月27日

地 番 甲637-4  
 土地の所在 松山市石手五丁目

地積測量図



拡大図 縮尺1/50  
 甲637-8  
 19S7169 0.072  
 甲637-4 19S7168  
 甲637-5

座標求積表

(座標系：世界測地系)

地 番	甲637-4		X	Y	距離
測 点	種 別				
19S7168	既設合樁		94042.907	-65582.452	0.072
19S7169	既設合樁		94042.901	-65582.380	5.640
19S7170	既設合樁		94048.531	-65582.043	5.911
19S7171	既設合樁		94054.441	-65581.933	7.952
19-7180	金属標 (大)		94062.393	-65581.929	12.874
19-7174	金属標 (小)		94063.385	-65594.765	19.456
19-7173	法務局境界線		94044.001	-65596.445	14.035
		積 面 積	530.006228		
		面 積	265.003114		
		地 積	265.00 ㎡		
		坪 数	80.16 坪		

基準点選擇リスト

点 名	種 別	X	Y	H
18T4152	4級基準点	94059.294	-65581.145	41.905
18T4153	4級基準点	94006.450	-65584.219	41.894
19T6135	補助基準点	94025.197	-65598.412	41.793
19T6136	補助基準点	94047.112	-65599.696	41.694
19T6137	補助基準点	94078.477	-65595.462	41.558
19T6138	補助基準点	94078.538	-65583.312	41.511
19T6169	補助基準点	94063.589	-65598.306	41.874

測量年月日 令和1年10月7日  
 測量士 西 秀

作業者 松山市南江戸一丁目4番14号  
 公益社団法人 愛媛県公共嘱託登記土地家屋調査士協会  
 代表理事 関 宗 廣 (令和2年2月28日作成)

計測機関 松山地方方法務局  
 (法第14条地図作成作業)

縮尺 1/250

測量年月日：2022/06/15