

売住宅

●中古戸建

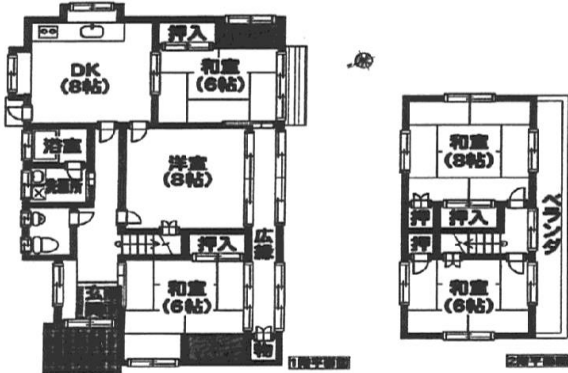
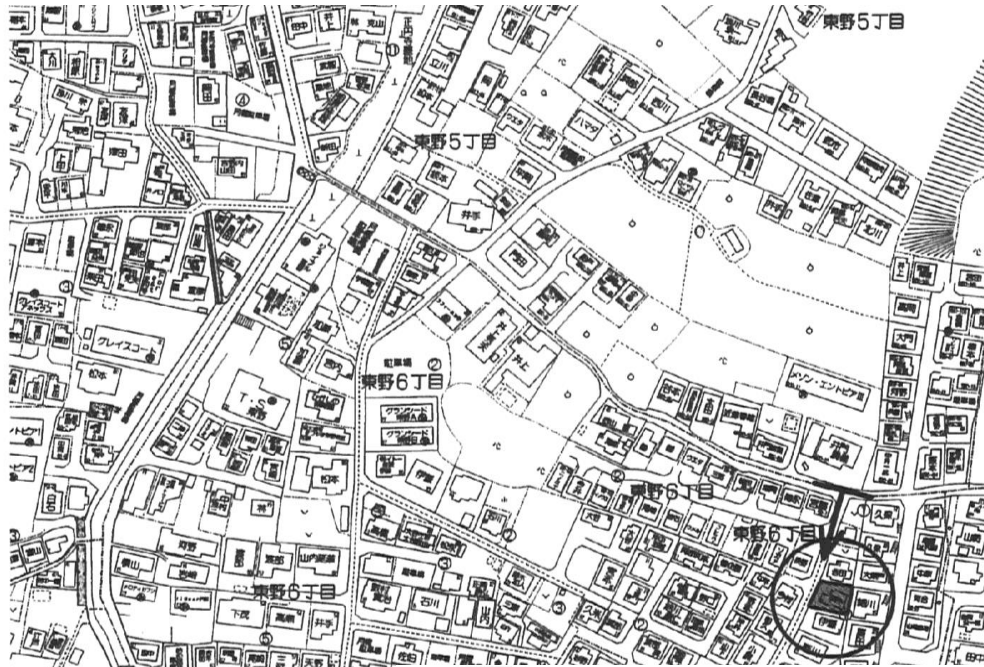
商号 **★新光不動産** 担当者

所在地 松山市小栗6丁目1番31号

電話 089-933-9583 FAX 089-932-5705

□ 個人情報の利用目的及び第三者提供など個人情報の取り扱いに関して
売主の同意を得て登録する

地図: セイコー社 186頁 1 - B



(公社) 西日本不動産流通機構		ハトマークサイト	
物件番号※	登録年月日※	年	月 日
登録番号※	登録番号※		
価格	1,450 万円		消費税込み ●消費税無し
所在地	松山市東野6丁目 甲930番地80 (住居表示) 1-8		
土地面積	公簿 208.69 m ²	実測	m ² うち私道面積 m ²
延べ床面積	63.12 坪		
延べ床面積	120.79 m ²		
延べ床面積	36.53 坪		
校 区	桑原 小学校 (738m)	桑原	中学校 (400m)
交 通	正円寺	バス停より徒歩	11 分
鉄 道	線	駅より徒歩	分
著名施設	より m		
販売総戸数	1 戸	販売戸数	戸 (2戸以上必須)
土地権利	●所有権 旧法地上権 旧法賃借権 普通地上権 定期地上権 普通賃借権 定期賃借権		
保証金	万円	借地期間	円
権利金	万円	(定期地上権・定期賃借権の場合必須)	
建築面積	m ²	建物階数	地上 2 階 地下 階 開発許可番号
建物構造	●木造 ブロック造 鉄骨造 RC SRC PC HPC 軽量鉄骨 ALC		
屋根	●瓦 スレート 鉄板 コンクリート陸屋根 その他		
各階面積	1階 88.30 m ² ・2階 32.49 m ² ・3階 m ² ・地下 m ²		
間取り	部屋数 (5) K ●DK LK LDK SK SDK SLK SLDK		
地 目	●宅地 田 畑 山林 雑種地 その他 ()		
国土法届	要 確認済 (対象となる場合は必須)	築年月	昭和 59 年 7 月 (未完成の場合、工事完了予定年月)
都市計画	●市街化区域 市街化調整区域 非線引区域 都市計画区域外 準都市計画区域		
用途地域	●一低住専 二低住専 一中高住専 二中高住専 一種住居 二種住居 準住居 近隣商業 商業 準工 工業 工専		
建ぺい率	50 %	容積率	80 %
法令上の制限	防火地域 準防火地域 都市計画公園 風致地区 地区計画区域 埋蔵文化財包蔵地 宅地造成規制区域 その他 () [対象となる場合は必須]		
接道状況	●一方 角地 三方 四方 二方(除角地)		
主な接道	方向	北 北東 東 南東 南 南西 ●西 北西	舗装 有 無
	幅員	約4.0m 種別 公道 ●私道	接面 約12.0m 位置指定 有 無
現況	居住中 ●空家 賃貸中 建築中 完成済 未着工		
引渡	即時 ●相談 期日指定 (年 月 日) 予定 (年 月 (上・中・下) 旬)		
設備	●上水道 下水道 ●電気 ●都市ガス プロパンガス ●浄化槽 側溝 汲取 ●駐車場 (小型車2台スペース有) その他 ()		
施設負担金等	価格の他に要する費用 有 () に () 万円 無		
取引態様	売主 代理 専属専任媒介 専任媒介 ●一般媒介 ※専属専任、専任媒介の場合のみ取引状況を記入		
取引状況	公開中 書面による購入申込あり 売主都合で一時的紹介停止中		
取引状況の補足	記入例) 取引状況が公開中の場合: 売主の都合で土、日の午前中のみ紹介可		
備考	開発道路 ※(ポータルサイト掲載不可) 一般公開 可 不可		